

Blanchard^{all}
1849
✓

LE
RÈGNE ANIMAL

DISTRIBUÉ

D'APRÈS SON ORGANISATION,
POUR SERVIR DE BASE A L'HISTOIRE NATURELLE DES ANIMAUX,
ET D'INTRODUCTION A L'ANATOMIE COMPARÉE,

PAR

GEORGES CUVIER.

— 000 —
ÉDITION

ACCOMPAGNÉE DE PLANCHES GRAVÉES,

REPRÉSENTANT

LES TYPES DE TOUS LES GENRES,
LES CARACTÈRES DISTINCTIFS DES DIVERS GROUPES ET LES MODIFICATIONS DE STRUCTURE
SUR LESQUELLES REPOSE CETTE CLASSIFICATION;

PAR

UNE RÉUNION DE DISCIPLES DE CUVIER,

MM. Audouin, Blanchard, Deshayes, Alcide D'Orbigny, Doyère, Dugès, Duvernoy, Laurillard,
Milne Edwards, Roulin et Valenciennes.



PARIS

FORTIN, MASSON ET C^{ie}, LIBRAIRES,

Successors de Crochard

PLACE DE L'ÉCOLE-DE-MÉDECINE, N. 1.

Imprimé chez Paul Renouard,

101, Boulevard des Capucines, n. 5.

LIBRARY
ENTOMOLOGICAL MUSEUM
DEPARTMENT OF
AGRICULTURE
OTTAWA.

HYMÉNOPTÈRES TÉRÉBRANS.

PUPIVORES.

GENRE CYNIPS. *Cynips*. Linné.

S.-GENRE IBALIE. *Ibalia*. Illig.

Fig. 1. IBALIE EN COUTEAU. *Ibalia cultellator*. Fabr.

S.-GENRE FIGITE. *Figites*. Latr. Jur.

Fig. 2. FIGITE ÉPINEUSE. *Figites spinosa*. Boyer de Fonscolombe.

S.-GENRE CYNIPS. *Cynips*. Lin.

Fig. 3. CYNIPS DES BAIES DE CHÊNE. *Cynipis quercus baccarum*. Lin. Très grossi.

Fig. 3 a. Mâchoire, munie de son palpe.

Fig. 3 b. Antenne.

GENRE CHALCIS. *Chalcis*. Fabr.

S.-GENRE CHIROCÈRE. *Chirocera*. Lat.

Fig. 4. Antenne du CHIROCERA PECTINICORNIS. Latr.

S.-GENRE CHALCIS. *Chalcis*. Fabr.

Fig. 5. CHALCIS PETITE. *Chalcis minuta*. Lin. Très grossie.

Fig. 5 a. Antenne.

S.-GENRE LEUCOSPIS. *Leucospis*. Fabr.

Fig. 6. LEUCOSPIS GÉANTE. *Leucospis gigas*. Fabr. Grossie.

Fig. 6 a. Lèvre supérieure.

Fig. 6 b. Mandibule.

Fig. 6 c. Mâchoire, munie de son palpe.

Fig. 6 d. Lèvre inférieure.

Fig. 6 e. Antenne.

Fig. 6 f. Patte postérieure.

a. Hanche. — b. Trochanter. — c. Cuisse. — d. Jambe. — e. Tarse.

Fig. 6 g. Abdomen vu de profil pour montrer la tarière recourbée sur la partie dorsale.

S.-GENRE EUCHARIS. *Eucharis*. Fabr.

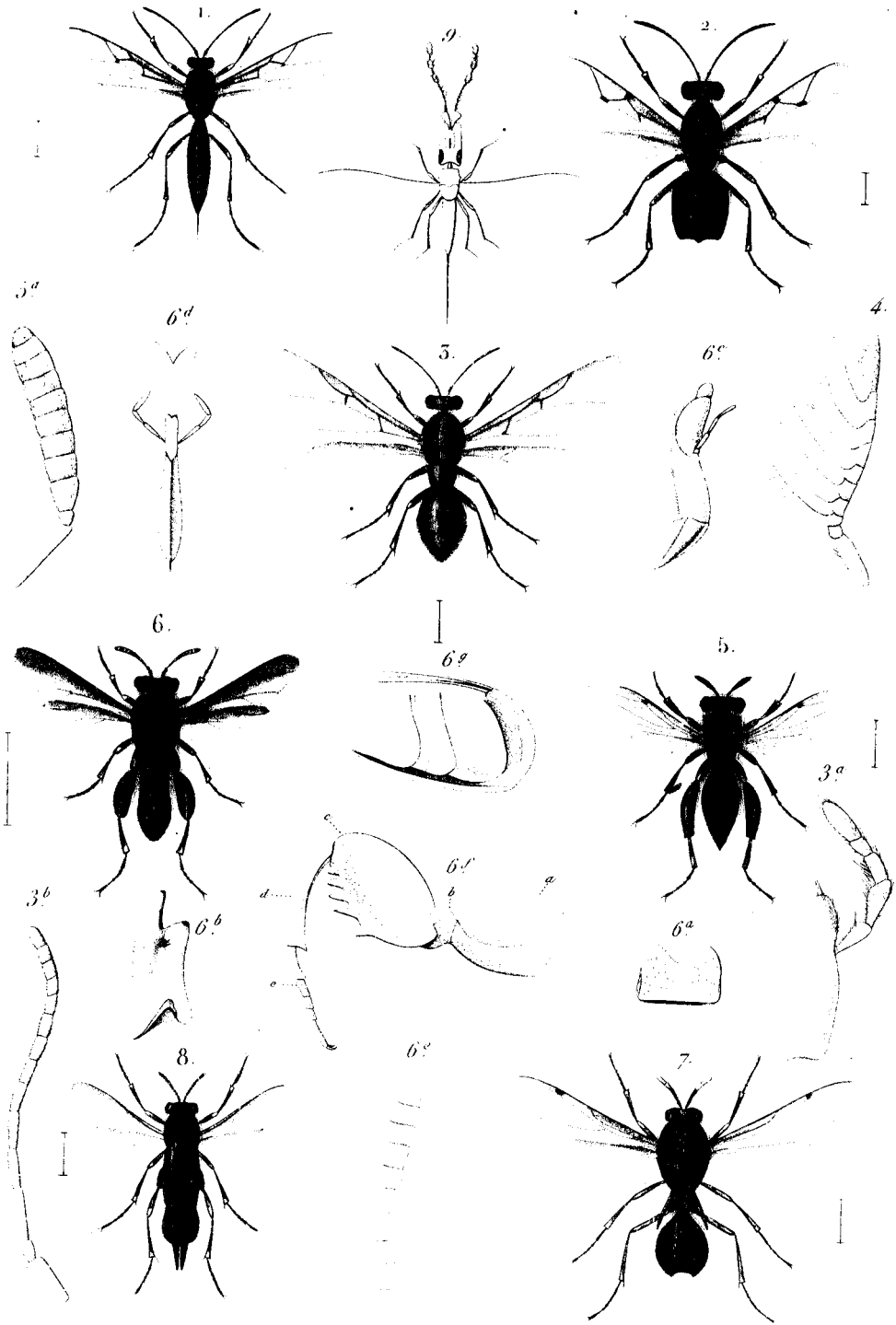
Fig. 7. EUCHARIS BRONZÉE. *Eucharis aenea*. Westw.

S.-GENRE THORACANTHE. *Thoracantha*. Latr.

Fig. 8. THORACANTHE ACUMINÉE. *Thoracantha aculeata*. Westw.

S.-GENRE AGAON. *Agaon*. Dalman.

Fig. 9. AGAON PARADOXE. *Agaon paradoxum*. Dalm. Figure au trait copiée d'après Dalman (*Analecta entomologica*).

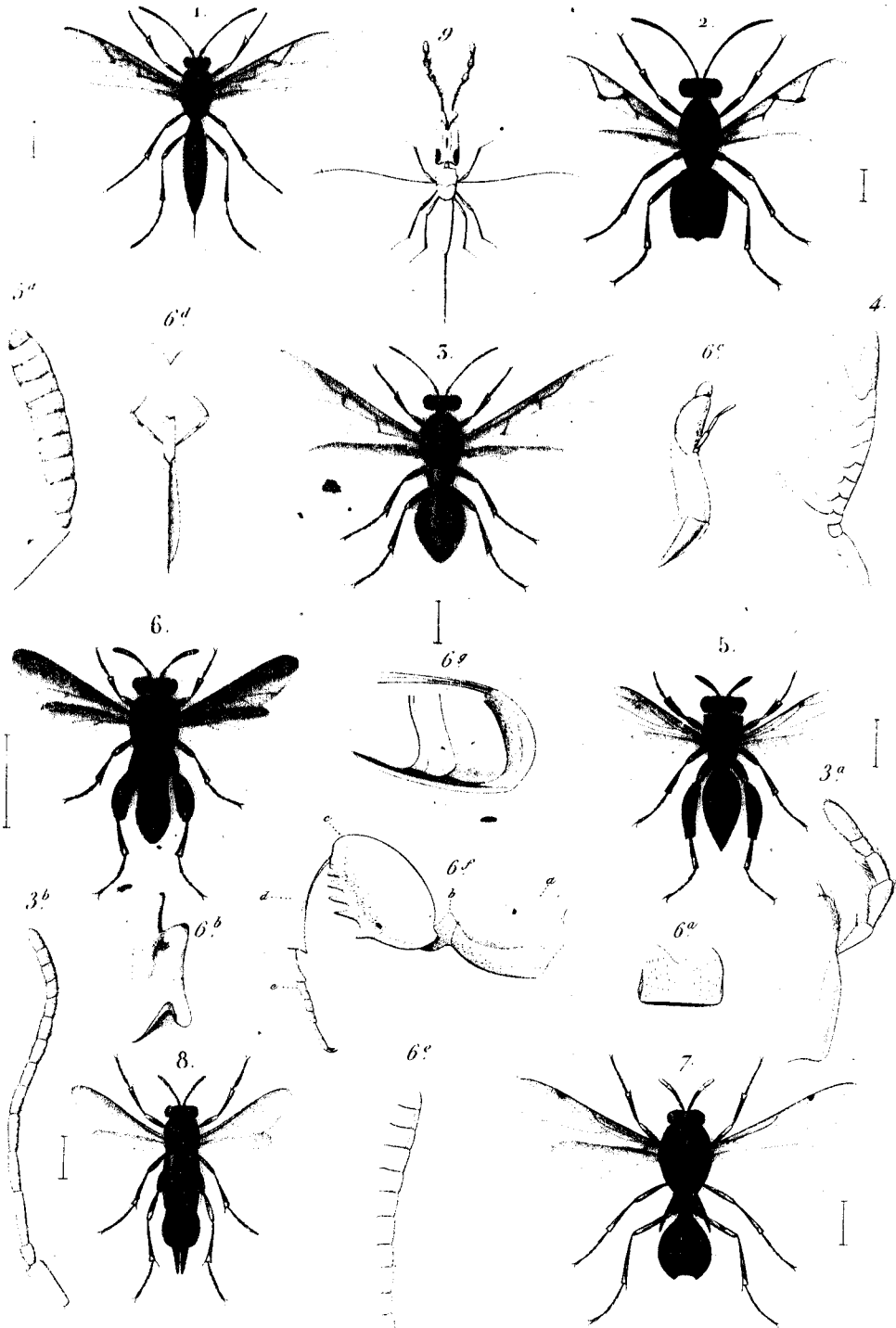


Blanchard del.

Enl. et grav. sous del.

Schweizer sc.

- | | | | | | |
|-------------------------------------|--------------------------------|---------------|------------------------------|------------------------|---------------|
| 1. <i>IBALIE EN COUPEAU</i> | <i>Chalcid cutellator</i> | <i>Fabr.</i> | 2. <i>FIGITE ÉPINEUSE.</i> | <i>Figites spinosa</i> | <i>Fonc.</i> |
| 3. <i>CYNIPS DES BAIES DE CHÊNE</i> | <i>Cynips quercus-baccarum</i> | <i>Linn.</i> | 5. <i>CHALCIS PETITE.</i> | <i>Chalcis nanuta</i> | <i>Linn.</i> |
| 6. <i>LEUCOSPIS GÉANTE.</i> | <i>Leucospis gigas</i> | <i>Eide.</i> | 7. <i>EUCLYPTIS BRONZÉE.</i> | <i>Euclyptus aenea</i> | <i>Doesp.</i> |
| 8. <i>THORICANTHE DU MÛLE.</i> | <i>Thoricantha aculeata</i> | <i>Mérop.</i> | | | |



Michard pous.

En la part zool. del.

Schmelz sc.

- | | |
|--|--|
| 1. <i>IBALIE EN COUPEAU.</i> (<i>Ibalia cinctellata</i> , Fabr.) | 2. <i>FIGITE EPINEUSE.</i> (<i>Figites spinosa</i> Fovar) |
| 5. <i>CYNIPS DES BAIES DE CHÊNE.</i> (<i>Cynips quercus-baccarum</i> Lin) | 3. <i>CHALCIS PETITE.</i> (<i>Chalcis minuta</i> Lin) |
| 6. <i>LEUCOSPIS GÉANTE.</i> (<i>Leucospis gigas</i> , Fabr.) | 7. <i>EUCHARIS BRONZÉE.</i> (<i>Eucharis aenea</i> Hbst) |
| 8. <i>THORACANTHE ACCUMÉE.</i> (<i>Thoracantha aculeata</i> Hbst) | |